

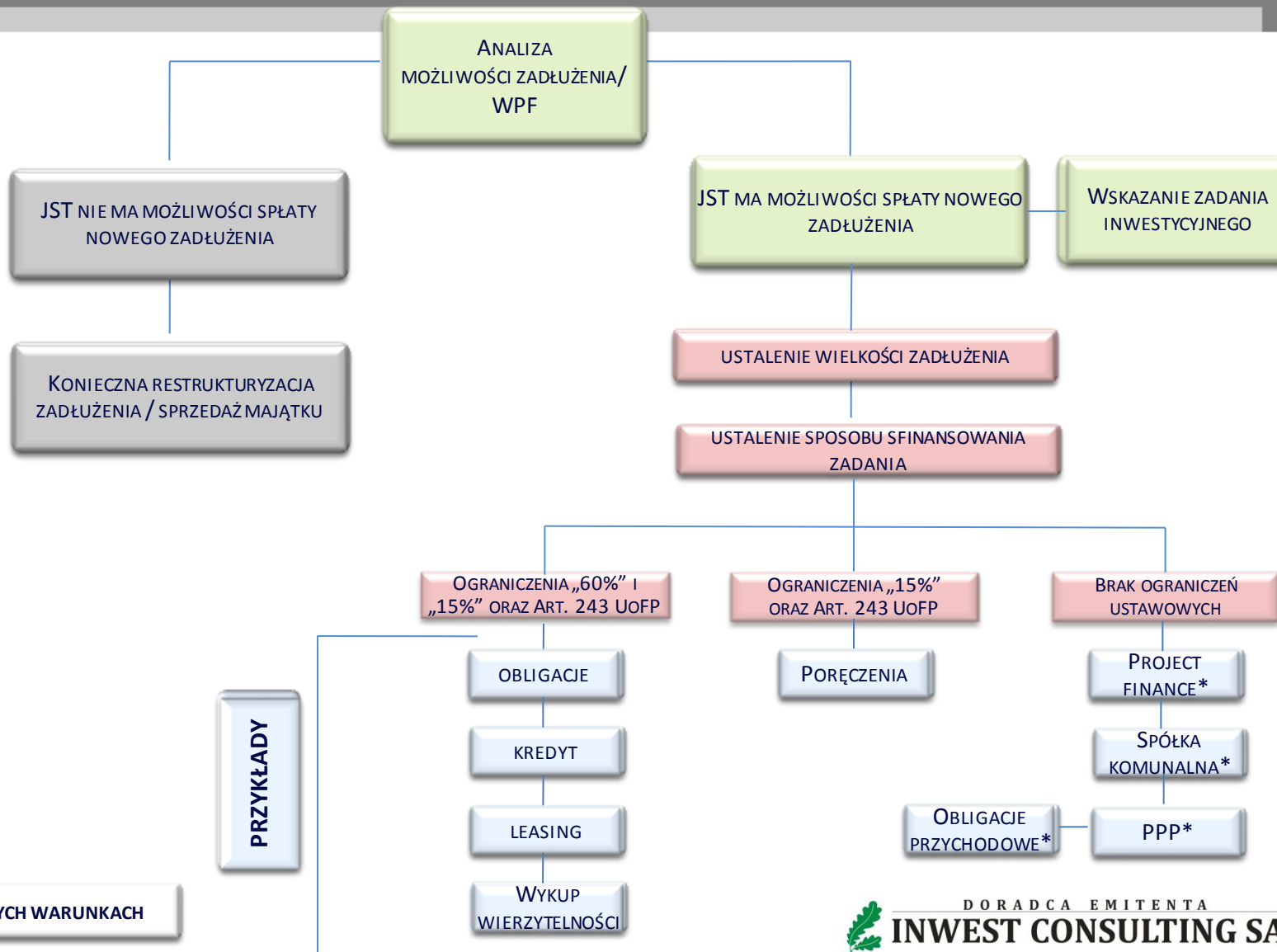


DORADCA EMITENTA
INWEST CONSULTING SA



WIELOLETNIE PLANOWANIE FINANSOWE I JEGO ROLA W PROCESIE ZADŁUŻANIA SIĘ PRZEZ JST

PLANOWANIE FINANSOWA W JST



PRZYKŁADY

* PRZY OKREŚLONYCH WARUNKACH



DORADCA EMITENTA

INWEST CONSULTING SA

WIELOLETNIA PROGNOZA FINANSOWA A INNE DOKUMENTY PLANISTYCZNE



- opracowując WPF powinniśmy wykorzystać:
 - ✓ GMINNY PLAN ZAOPATRZENIA W CIEPŁO, ENERGIĘ ELEKTRYCZNA I PALIWA GAZOWE ;
 - ✓ PROGRAM OCHRONY ŚRODOWISKA Z ART. 17 I 18 USTAWY z 27.04.2001r. - Prawo ochrony środowiska (Dz.U. z 2008 r. nr 25, poz. 150 ze zm.);
 - ✓ STRATEGIĘ ROZWOJU KRAJU;
 - ✓ STRATEGIĘ ROZWOJU WOJEWÓDZTW;
 - ✓ STRATEGIĘ ROZWOJU POWIATU;
 - ✓ STRATEGIĘ ROZWOJU GMINY;
 - ✓ Wieloletnie Plany Inwestycyjne;
 - ✓ inne jeśli są.



DORADCA EMITENTA

INWEST CONSULTING SA

WIELOLETNIA PROGNOZA FINANSOWA



- Rola i znaczenie:

- ✓ Racjonalne gospodarowanie środkami publicznymi;
- ✓ Wskazywanie newralgicznych miejsc w budżecie;
- ✓ Określanie możliwości inwestycyjnych;
- ✓ Efektywne wykorzystywanie finansowych instrumentów długookresowych;
- ✓ Podejmowanie decyzji o wielkości i okresie zadłużania się JST;
- ✓ Przewidywanie konsekwencji obecnie podejmowanych decyzji;
- ✓ Wzrost przewidywalności systemu finansowego.
- ✓ Dopasowanie polskich instrumentów budżetowych do planowania na szczeblu unijnym;
- ✓ Upoważnia zarząd jednostki do zaciągania zobowiązań w ramach WPF.



DORADCA EMITENTA

INWEST CONSULTING SA

WIELOLETNIA PROGNOZA FINANSOWA – METODOLOGIA PRAC



PRZYKŁADOWA KONSTRUKCJA

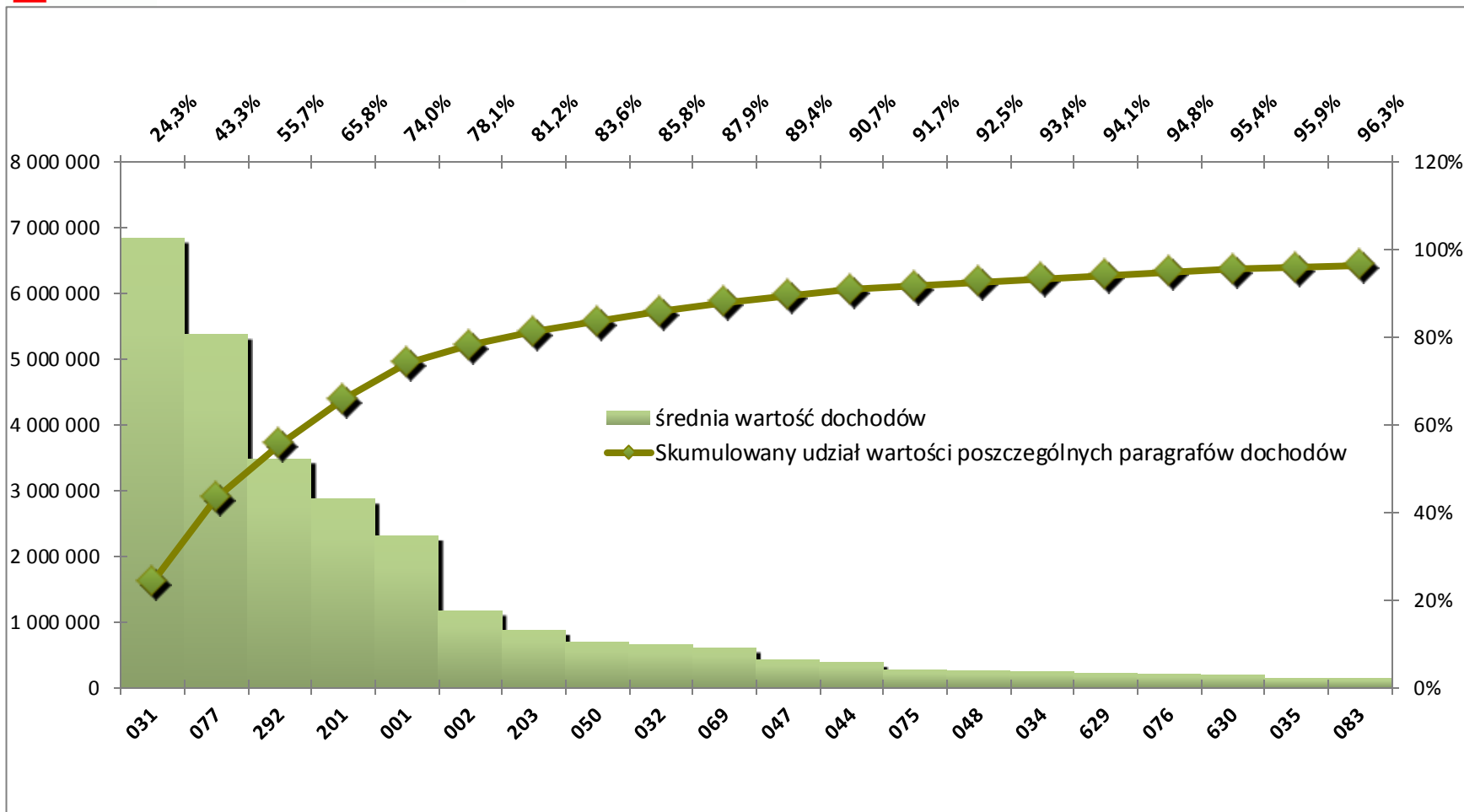
- A. PRZYGOTOWANIE DANYCH
- B. ANALIZA DANYCH HISTORYCZNYCH
- C. WYZNACZENIE PLANU FINANSOWEGO Z UWZGLĘDNIENIEM GRANIC INWESTOWANIA ORAZ OKREŚLENIEM PUNKTÓW KRYTYCZNYCH W BUDŻECIE – ANALIZA SCENARIUSZOWA – PROGNOZA BUDŻETU
- D. ZAPLANOWANIE DOCHODÓW I WYDATKÓW MAJĄTKOWYCH
- E. OCENA TRAFNOŚCI PROGNOZY - PRZEDSTAWIENIE REKOMENDACJI KIERUNKÓW ZMIAN W ZARZĄDZANIU FINANSAMI
- F. ANALIZA OPCJI FINANSOWANIA I DOSTĘPNYCH OPCJI INWESTYCYJNYCH – PROGNOZA DŁUGU
- G. ANALIZA WSKAŹNIKOWA PROJEKCJI FINANSOWYCH (ANALIZA DYNAMIKI ROZWOJU)



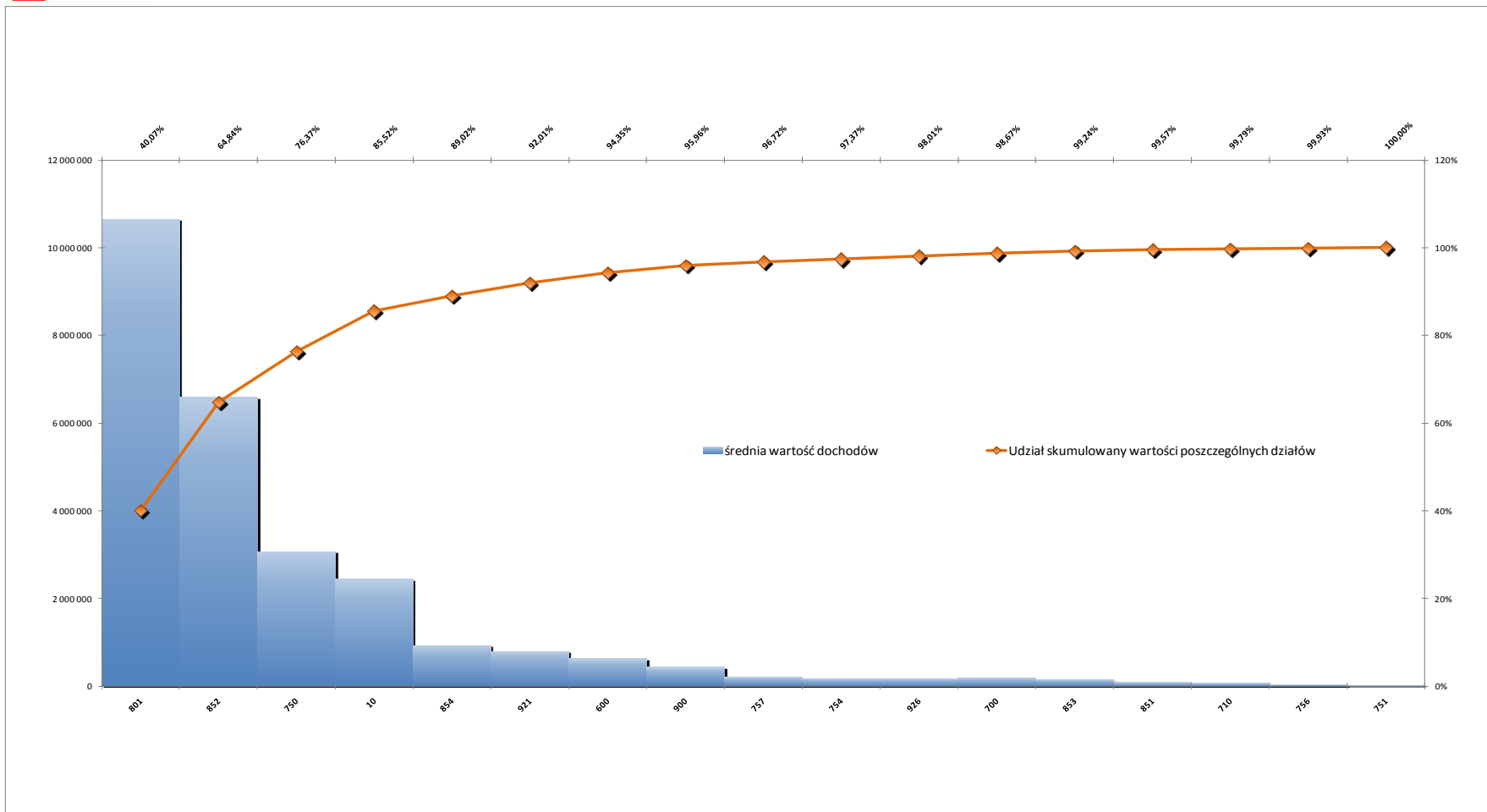
DORADCA EMITENTA

INWEST CONSULTING SA

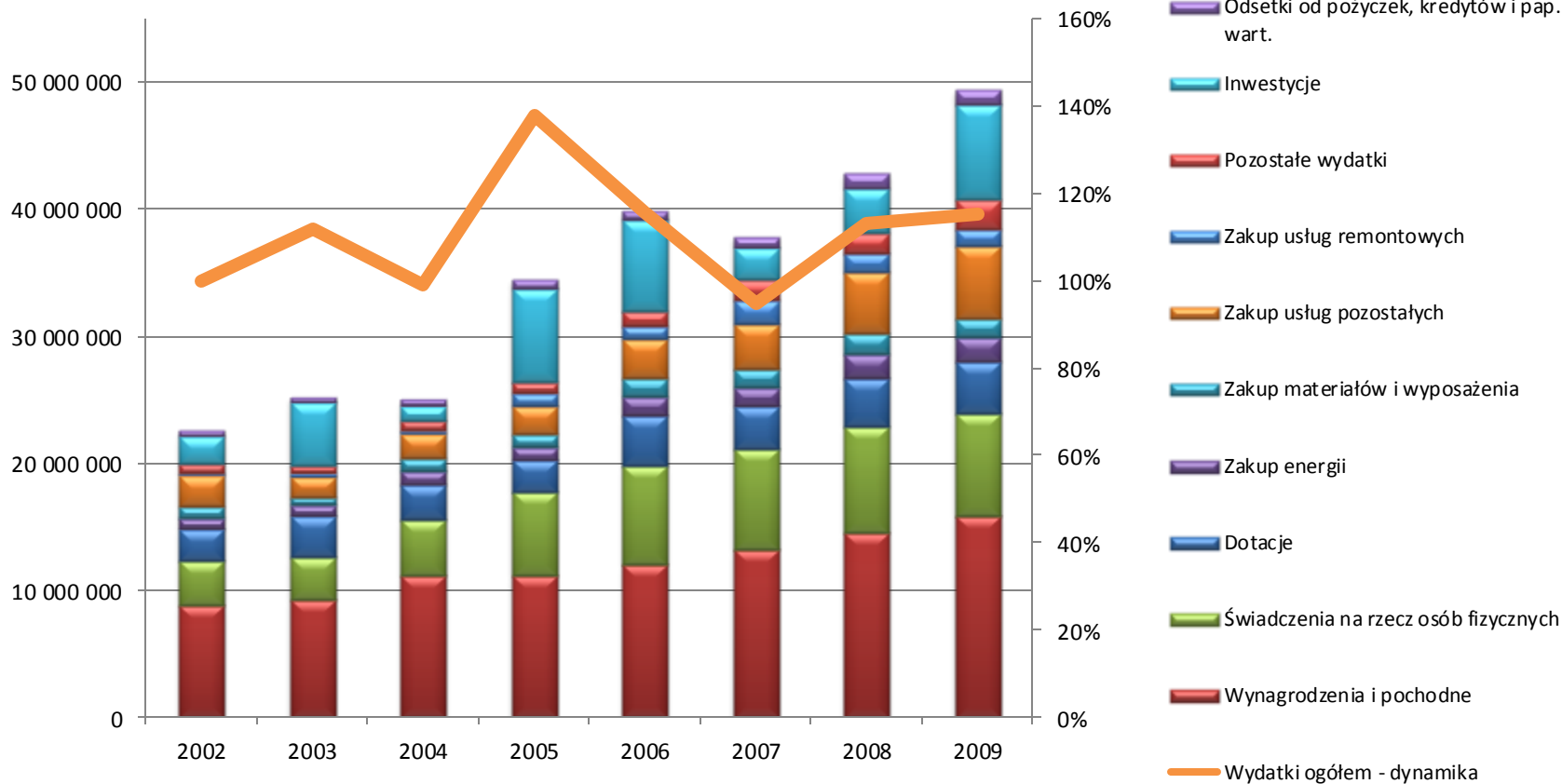
WIELOLETNIA PROGNOZA FINANSOWA - DOCHODY



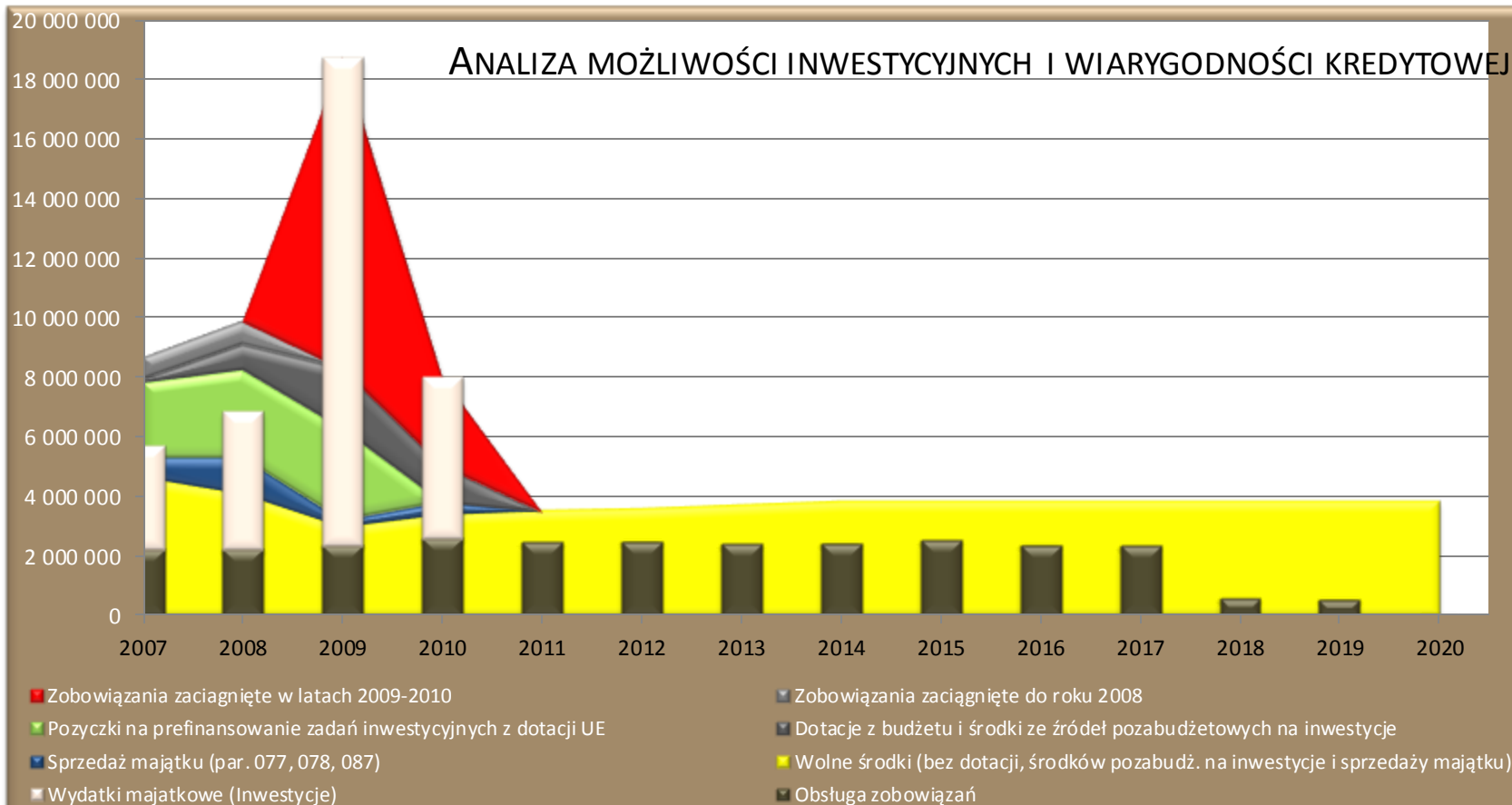
WIELOLETNIA PROGNOZA FINANSOWA - WYDATKI



WIELOLETNIA PROGNOZA FINANSOWA - WYDATKI



WOLNE ŚRODKI – PRZYKŁAD 1



WIELOLETNIA PROGNOZA FINANSOWA



ZASADA ZRÓWNOWAŻENIA BUDŻETU

ZGODNIE Z ART. 242 USTAWY O FINANSACH PUBLICZNYCH:

$$\text{DOCHODY BIEŻĄCE} - \text{WYDATKI BIEŻĄCE} + \text{NADWYŻKA BUDŻETOWA Z LAT POPRZEDNICH I WOLNE ŚRODKI} \geq 0^{1)}$$

¹⁾ WYKONANE WYDATKI BIEŻĄCE MOGĄ BYĆ WYŻSZE NIŻ WYKONANE DOCHODY BIEŻĄCE POWIĘKSZONE O NADWYŻKĘ BUDŻETOWĄ Z LAT UBIEGŁYCH I WOLNE ŚRODKI JEDYNIJE O KWOTĘ ZWIĄZANĄ Z REALIZACJĄ WYDATKÓW BIEŻĄCYCH Z UDZIAŁEM ŚRODKÓW, O KTÓRYCH MOWA W ART. 5 UST. 3, W PRZYPADKU GDY ŚRODKI TE NIE ZOSTAŁY PRZEKAZANE W DANYM ROKU BUDŻETOWYM.

$$\text{DOCHODY BIEŻĄCE} - \text{WYDATKI BIEŻĄCE} = \text{NADWYŻKA OPERACYJNA}$$

$$\text{DOCHODY BIEŻĄCE} - \text{WYDATKI BIEŻĄCE} + \text{OBSŁUGA ZOBOWIĄZAŃ} = \text{„WOLNE ŚRODKI”}$$



NADWYŻKA OPERACYJNA A WOLNE ŚRODKI



NADWYŻKA OPERACYJNA TO WSKAŹNIK OBRAZUJĄCY:

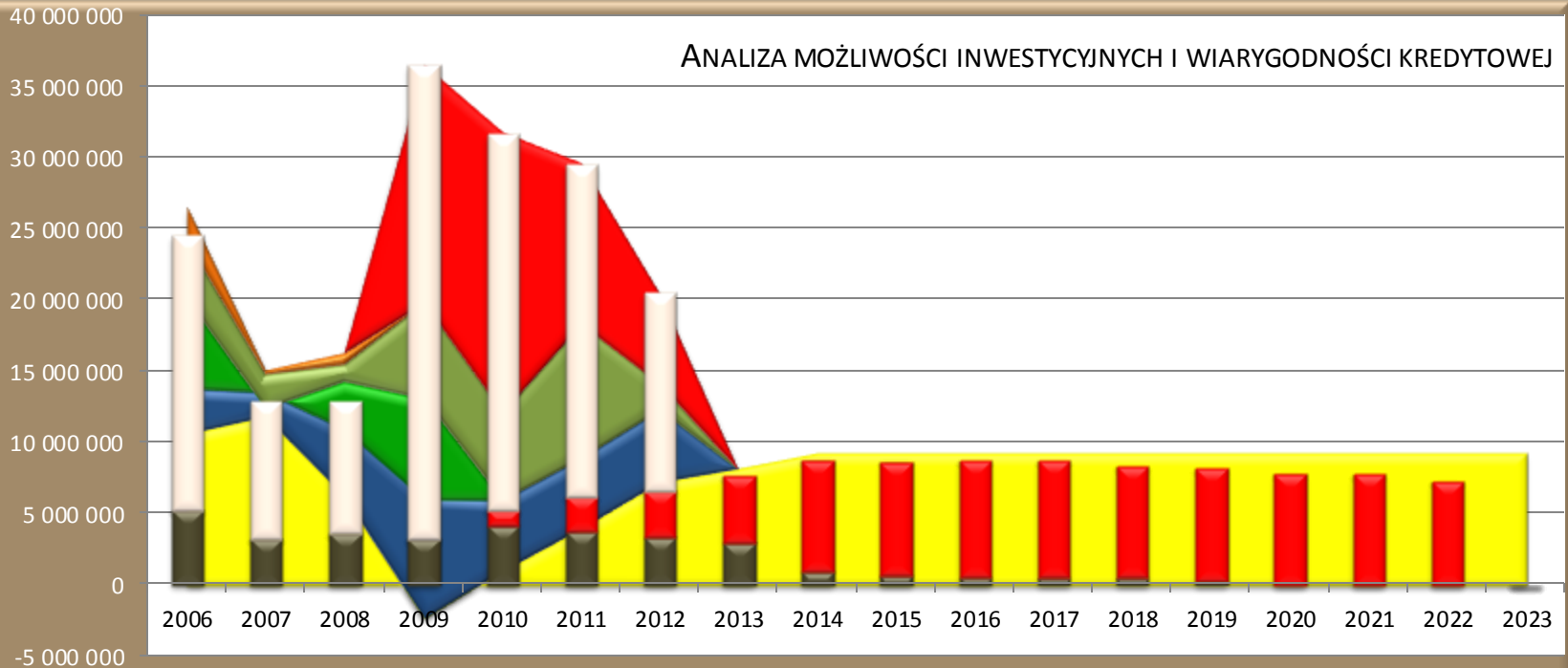
- ILOŚĆ ŚRODKÓW WŁASNYCH DO POKRYCIA POTRZEB INWESTYCYJNYCH,
- SYTUACJĘ FINANSOWĄ W SAMORZĄDZIE,
- ZDOLNOŚĆ DO SPŁATY RAT OD ZACIĄGNIĘTYCH POŻYCZEK, KREDYTÓW CZY WYEMITOWANYCH OBLIGACJI ORAZ MOŻLIWOŚCI SAMODZIELNEGO FINANSOWANIA INWESTYCJI



WOLNE ŚRODKI – PRZYKŁAD 1



ANALIZA MOŻLIWOŚCI INWESTYCYJNYCH I WIARYGODNOŚCI KREDYTOWEJ



■ Zobowiązania zaciągnięte do roku 2009

■ Przychody z innych źródeł

■ Wolne środki (bez dotacji, środków pozabudż. na inwestycje i sprzedaży majątku)

■ Poręczenia i gwarancje

■ Obługa zobowiązań za ciągniętych do roku 2009

■ Dotacje z budżetu i środki ze źródeł pozabudżetowych na inwestycje

■ Sprzedaż majątku

■ Inwestycje

■ Obługa zobowiązań planowanych do zaciągnięcia od roku 2009



WSKAŹNIKI ZADŁUŻENIA



ZGODNIE Z ART. 169 USTAWY O FINANSACH PUBLICZNYCH:

$$\begin{array}{l} \text{RATY KREDYTÓW I POŻYCZEK} \\ \text{WRAZ Z ODSETKAMI } ^{1)} \end{array} + \begin{array}{l} \text{POTENCJALNA SPŁATA} \\ \text{UDZIELONYCH PORĘCZEŃ} \end{array} + \begin{array}{l} \text{WYKUP PAPIERÓW} \\ \text{WARTOŚCIOWYCH WRAZ} \\ \text{ODSETKAMI I DYSKONTEM } ^{2)} \end{array} \leq \begin{array}{l} \text{15\% PLANOWANYCH} \\ \text{DOCHODÓW} \end{array}$$

¹⁾ Z WYJĄTKIEM KREDYTÓW I POŻYCZEK ZACIĄGANÝCH NA POKRYCIE WYSTĘPUJĄCEGO W CIĄGU ROKU PRZEJŚCIOWEGO DEFICYTU BUDŻETU JEDNOSTKI

²⁾ Z WYJĄTKIEM PAPIERÓW WARTOŚCIOWYCH EMITOWANYCH NA POKRYCIE WYSTĘPUJĄCEGO W CIĄGU ROKU PRZEJŚCIOWEGO DEFICYTU BUDŻETU JEDNOSTKI

ZGODNIE Z ART. 170 USTAWY O FINANSACH PUBLICZNYCH:

$$\begin{array}{l} \text{ŁĄCZNA KWOTA DŁUGU} \end{array} \leq \begin{array}{l} \text{60\% PLANOWANYCH} \\ \text{DOCHODÓW} \end{array}$$

WSKAŹNIKI ZADŁUŻENIA



ZGODNIE Z ART. 243 USTAWY Z DNIA 27 SIERPNI 2009 R. O FINANSACH PUBLICZNYCH, OD ROKU 2014 OBOWIĄZYWAĆ BĘDZIE TYLKO TEN WSKAŹNIK MAKSYMALNEGO ZADŁUŻENIA WYLICZANY W OPARCIU O NASTĘPUJĄCY WZÓR RELACJI OBSŁUGI DŁUGU DO NADWYŻKI FINANSOWEJ JST:

$$\left(\frac{R+O}{D}\right) \leq \frac{1}{3} \cdot \left(\frac{Db_{n-1} + Sm_{n-1} - Wb_{n-1}}{D_{n-1}} + \frac{Db_{n-2} + Sm_{n-2} - Wb_{n-2}}{D_{n-2}} + \frac{Db_{n-3} + Sm_{n-3} - Wb_{n-3}}{D_{n-3}}\right)$$

R – PLANOWANA NA ROK BUDŻETOWY, ŁĄCZNA KWOTA Z TYTUŁU SPŁATY RAT KREDYTÓW I POŻYCZEK ORAZ WYKUPÓW PAPIERÓW WARTOŚCIOWYCH

O – PLANOWANE NA ROK BUDŻETOWY ODSETKI OD KREDYTÓW I POŻYCZEK, ODSETKI I DYSKONTO OD PAPIERÓW WARTOŚCIOWYCH ORAZ SPŁATY KWOT WYNIKAJĄCYCH Z UDZIELONYCH PORĘCZEŃ I GWARANCJI

D – DOCHODY OGÓŁEM BUDŻETU W DANYM ROKU BUDŻETOWYM

DB – DOCHODY BIEŻĄCE

SM – DOCHODY ZE SPRZEDAŻY MAJĄTKU

WB – WYDATKI BIEŻĄCE

N – ROK BUDŻETOWY, NA KTÓRY USTALANA JEST RELACJA

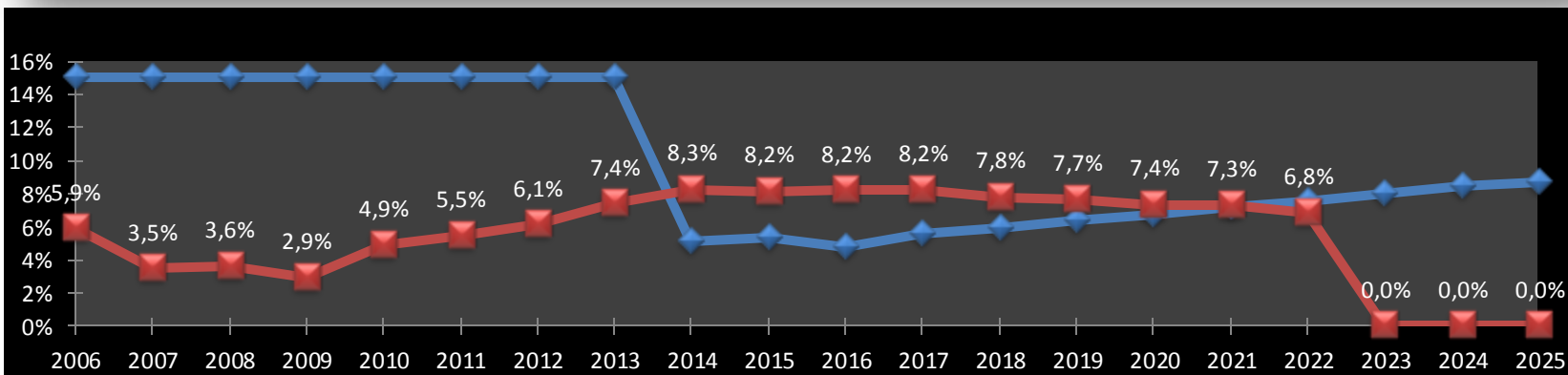
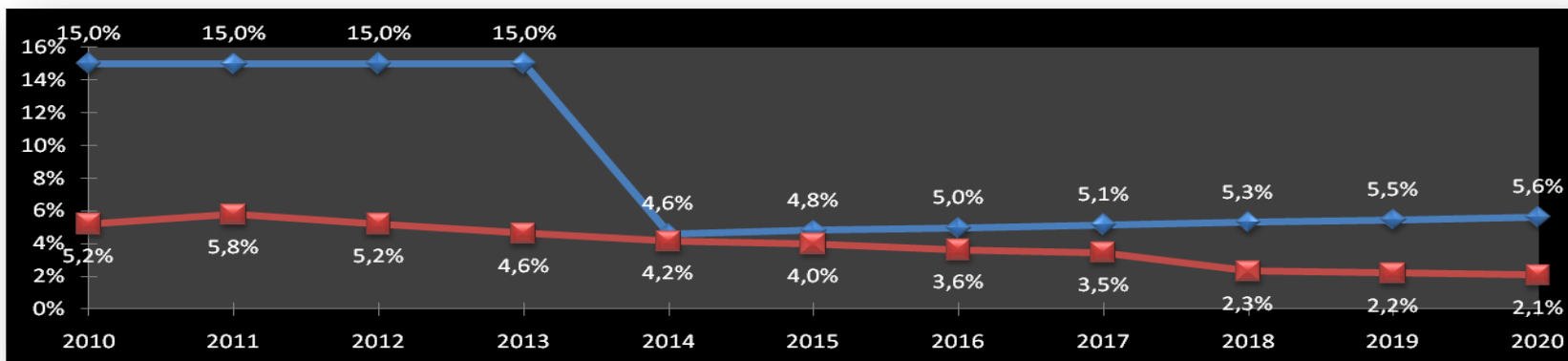
N-1 – ROK POPRZEDZAJĄCY ROK BUDŻETOWY O 1 ROK



WSKAŹNIKI ZADŁUŻENIA



KSZTAŁTOWANIE SIĘ WSKAŹNIKA OBSŁUGI DŁUGU (KOLOR CZERWONY) WZGLĘDEM PROJEKTOWANEGO NOWEGO LIMITU (KOLOR NIEBIESKI).



WYBÓR ŹRÓDEŁ FINANSOWANIA - JAK PLANOWAĆ ZADŁUŻENIE



NOWOCZESNE METODY FINANSOWANIA INWESTYCJI

PRZEZ SPÓŁKI KOMUNALNE:

- OBLIGACJE;
- LEASING ZWROTNY NIERUCHOMOŚCI;
- PODWYŻSZENIE KAPITAŁU ZAKŁADOWEGO;
- ZBYCIE UDZIAŁÓW SPÓŁKI Z GWARANCJĄ REFINANSOWANIA;
- DOPŁATA ZWROTNA;
- FINANSOWANIE POMOSTOWE;
- DOFINANSOWANIE STRUKTURALNE;
- KREDYT KUPIECKI;
- INWESTOR ZEWNĘTRZNY;

PRZEZ JST:

- OBLIGACJE KOMUNALNE;
- OBLIGACJE PRZYCHODOWE;
- FAKTORING;
- WYKUP WIERZYTELNOŚCI;
- PROJECT FINANCE;
- LEASING.



WYBÓR ŹRÓDEŁ FINANSOWANIA - JAK PLANOWAĆ ZADŁUŻENIE



CZYNNIKI WYBORU ŹRÓDEŁ FINANSOWANIA INWESTYCJI:

- DOSTĘP DO KAPITAŁU;
- WARUNKI POZYSKANIA KAPITAŁU;
- ELASTYCZNOŚĆ ZARZĄDZANIA DŁUGIEM;
- PROCEDURY;
- PROMOCJA.





DORADCA EMITENTA
INWEST CONSULTING SA

DZIĘKUJĘ ZA UWAGĘ

DARIUSZ GIZA
WICEPREZES INWEST CONSULTING S.A.

INVESTCON GROUP S.A.

DAREK.GIZA@IC.POZNAN.PL
WWW.INWESTCONSULTING.PL
TEL./FAX. 061 851 86 77